

¿Cómo elegir el mejor dispositivo móvil para mi solución en campo?

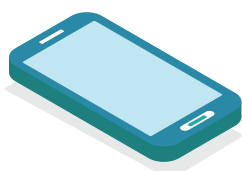
Al implementar una solución de tecnología móvil en campo, una de las decisiones más importantes es la elección del dispositivo que la albergue. Éste, será el apoyo para que el asesor aproveche al 100 % los beneficios de esta herramienta tecnológica.

En este proceso no se trata de elegir con base a la marca, la apariencia o el precio; el dispositivo debe contar con todas las características técnicas para la óptima ejecución de la aplicación o plataforma y al mismo tiempo adaptarse a las necesidades particulares de su negocio.

A continuación le presentamos 7 aspectos básicos que debe considerar al seleccionar sus equipos móviles.

Tablet o Smartphone

La recomendación es:



Menos de 50 asesores y prioritario que estos muestren información al cliente: **tableta**



Mayor cantidad de personal, menor presupuesto o portabilidad como prioridad: **smartphone**

Sistema operativo

Tome en cuenta que versión es compatible con su solución y hasta cual puede escalar su equipo. Por ejemplo, **Formiik Mobile** trabaja con Android versión 4.4. debido a su estabilidad y a su diversidad de dispositivos disponibles.



GPS

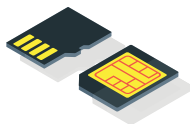
Necesitará un sistema GPS físico incorporado al equipo, para que éste se conecte a la red satelital y pueda enviar información sobre su localización exacta.



Memoria RAM

Es la encargada de la correcta ejecución y funcionamiento del sistema, busque una capacidad de 256 MB o mayor.

256 MB
o mayor



Cámara

¿Realmente necesita de imágenes de alta calidad? Recuerde que los megapíxeles sólo determinan cuánto podemos ampliar una imagen. Una cámara a partir de 2 MP es suficiente.

2 MP



Batería

Éstas miden su capacidad en miliamperios por hora (mAh), pero el rendimiento real varía en cada dispositivo, consulte las horas de navegación que le ofrece. Recuerde, el uso del GPS, cámara y carga de datos consume más energía de lo normal.



Pantalla

Una pantalla touch QVGA o superior es lo ideal. Pruebe su desempeño en las condiciones de luz en las que se utilizará.



Cuando se decida por el equipo ideal para su operación, no olvide tomar en cuenta las características que son más importantes para su negocio en particular y hacer un balance entre costo y calidad; si bien es importante elegir una opción que se alinee a su presupuesto, esto no debe sacrificar los resultados que una solución de campo puede ofrecerle .

Nota

Los datos: junto con el equipo necesitará de la contratación de un plan de datos, el tamaño de éste dependerán del tipo y cantidad de información que usted requiera, en promedio se utilizan entre 1.5 y 3 GB por mes.



www.formiik.com



formiik



@formiik



f/formiik

Formiik México
+52 (55) 4161 4600
ventas-mexico@formiik.com

Formiik Perú
+51 1711 8324
ventas-peru@formiik.com

Formiik Bolivia
+22 (21) 4576 3211
ventas-bolivia@formiik.com

Formiik Miami
+1 704 3027361
beatriz.atehortua@formiik.com

Formiik Colombia
+57 (1) 7426478
beatriz.atehortua@formiik.com